



МОНТАЖНЫЕ КОМПЛЕКТЫ ДЛЯ ВЫСОКОМАЧТОВЫХ ОПОР

СЕРИЯ МК

ОПОРЫ ОСВЕЩЕНИЯ



Назначение

Для обустройства фундамента высокомагтовых опор освещения.

Устройство

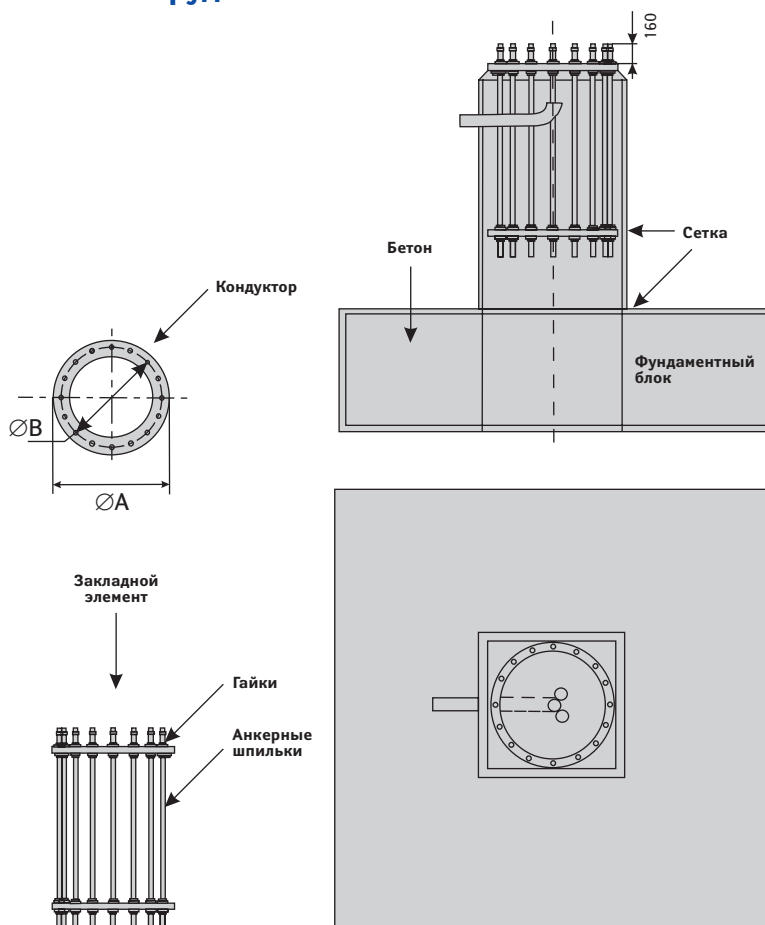
Монтажный комплект выбирается в зависимости от типа опоры.



МК А(В)+М*L/К

- А** диаметр кондуктора, мм
- В** межцентровое расстояние, мм
- М** диаметр шпильки, мм
- Л** длина шпильки, мм
- К** количество шпилек, шт.

Схемы оборудования



Основные параметры

НАИМЕНОВАНИЕ	МЕЖЦЕНТРОВОЕ РАССТОЯНИЕ	РАЗМЕР АНКЕРНОЙ ШПИЛЬКИ	КОЛИЧЕСТВО ШПИЛЕК
МК	В, мм	мм	шт.
МОНТАЖНЫЕ КОМПЛЕКТЫ ВМО			
МК 640(540)+М30×1000/10	540	М30×1000	10
МК 750(650)+М30×1000/16	650	М30×1000	16
МК 750(680)+М30×1000/16	680	М30×1000	16
МК 800(700)+М30×1500/12	700	М30×1500	12
МК 840(740)+М30×1500/16	740	М30×1500	16
МК 900(800)+М36×1500/20	800	М36×1500	20
МК 1000(900)+М30×1500/20	900	М30×1500	20
МК 1000(900)+М36×1500/20	900	М36×1500	20
МК 1050(930)+М36×1500/18	930	М36×1500	18
МОНТАЖНЫЕ КОМПЛЕКТЫ ВМОН			
МК 580(490)+М30×1000/8	490	М30×1000	8
МК 600(525)+М 30×1000/10	525	М30×1000	10
МК 700(600)+М 30×1000/10	600	М30×1000	10
МК 900(800)+М 30×1500/20	800	М30×1500	20
МК 800(700)+М 30×1000/12	700	М30×1000	12
МК 1210(1090)+М39×2000/20	1090	М39×2000	20
МК 1100(990)+М36×1500/20	990	М36×1500	20
МК 1000(900)+М36×2000/16	900	М36×2000	16
МК 1700(1500)+М64×2000/20	1500	М64×2000	20