



## Устройство

Опоры изготавливаются из листовой стали методом гибки с одним продольным сварным швом, защищены от коррозии методом горячего цинкования (ГОСТ 9.307.-89). Гарантия на коррозионную стойкость — не менее 20 лет.

Опоры очень удобны в эксплуатации: обслуживать такую опору можно без привлечения подъемных механизмов. Это особенно важно в тех местах, где затруднен подъезд для вспомогательной техники, например на железнодорожных перронах и развязках, а также на спортивных площадках с дорожным покрытием.

Вес балансира опоры рассчитывается в зависимости от веса осветительных приборов так, что разница по весу между верхней частью со световыми приборами и балансиром не превышает 2 кг. Это обеспечивает удобство и легкость процесса складывания опоры, которая может обслуживаться одним электромонтажником без привлечения подъемных механизмов и спецтехники. Покрытие: горячий цинк.

## Преимущества

- Удобство в монтаже и обслуживании.
- Длительный срок службы.
- Высокая антикоррозийная стойкость покрытия.
- Эстетичный внешний вид.
- Безопасность при эксплуатации.
- Возможность изготовления по индивидуальному заказу любых типоразмеров.

## ОПОРЫ ГРАНЕНЫЕ КОНИЧЕСКИЕ СКЛАДЫВАЮЩИЕСЯ

# СЕРИЯ ОГКС

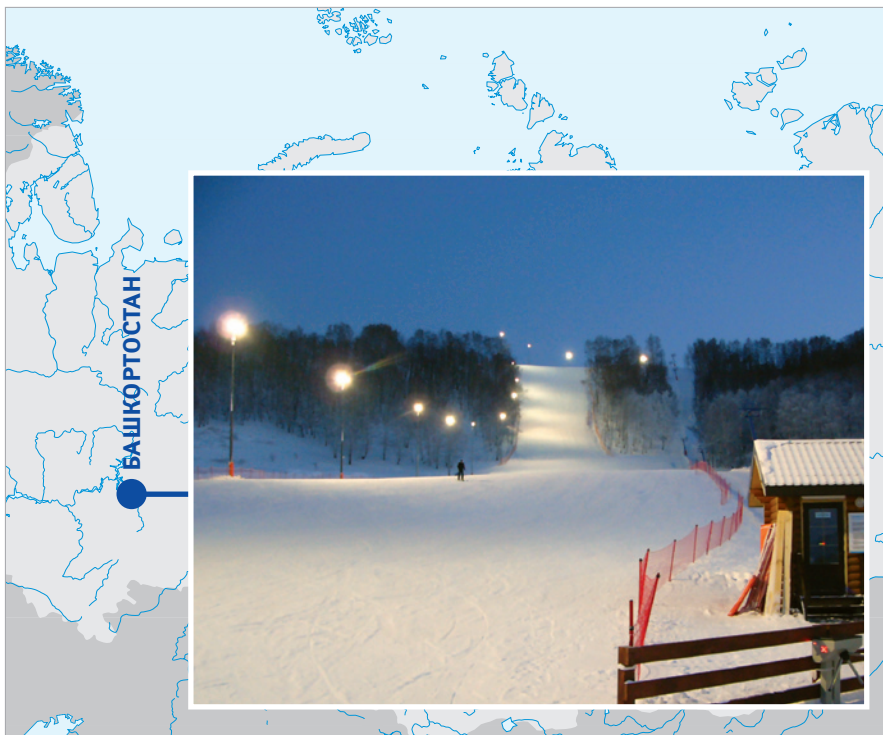
### Основные параметры

НАИМЕНОВАНИЕ	ВЕС*	ВЫСОТА	ВЕРХНИЙ ДИАМЕТР	НИЖНИЙ ДИАМЕТР	РАЗМЕР ОПОРНОГО ФЛАНЦА	МЕЖЦЕНТРОВОЕ РАССТОЯНИЕ ОТВЕРСТИЙ	ВЫСОТА НИЖНЕЙ СЕКЦИИ
ОГКС	т, кг	Н, м	d, мм	D, мм	A, мм	B, мм	h1, м
ОГКС-6	122	6	76	180	400	300	3,5
ОГКС-7,5	141	7,5	76	180	400	300	4,1
ОГКС-10,5	280	10,5	90	180	400	300	6,2
ОГКС-12	303	12	100	225	400	300	6,4
ОГКС-14	612	14	90	280	500	400	7,2
ОГКС-16	675	16	90	280	500	400	8,2
ОГКС-18	823	18	100	275	500	400	9,1
ОГКС-20	950	20	90	330	550	450	11
ОГКС-25	1380	25	124	456	∅ 660	560	10,1

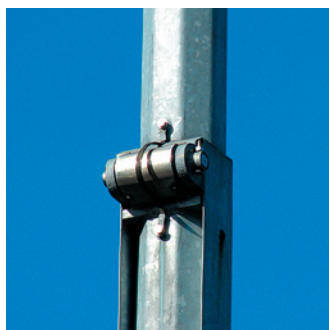
\* Завод оставляет за собой право вносить конструктивные изменения, не влияющие на качество и технические характеристики изделия.

## Назначение

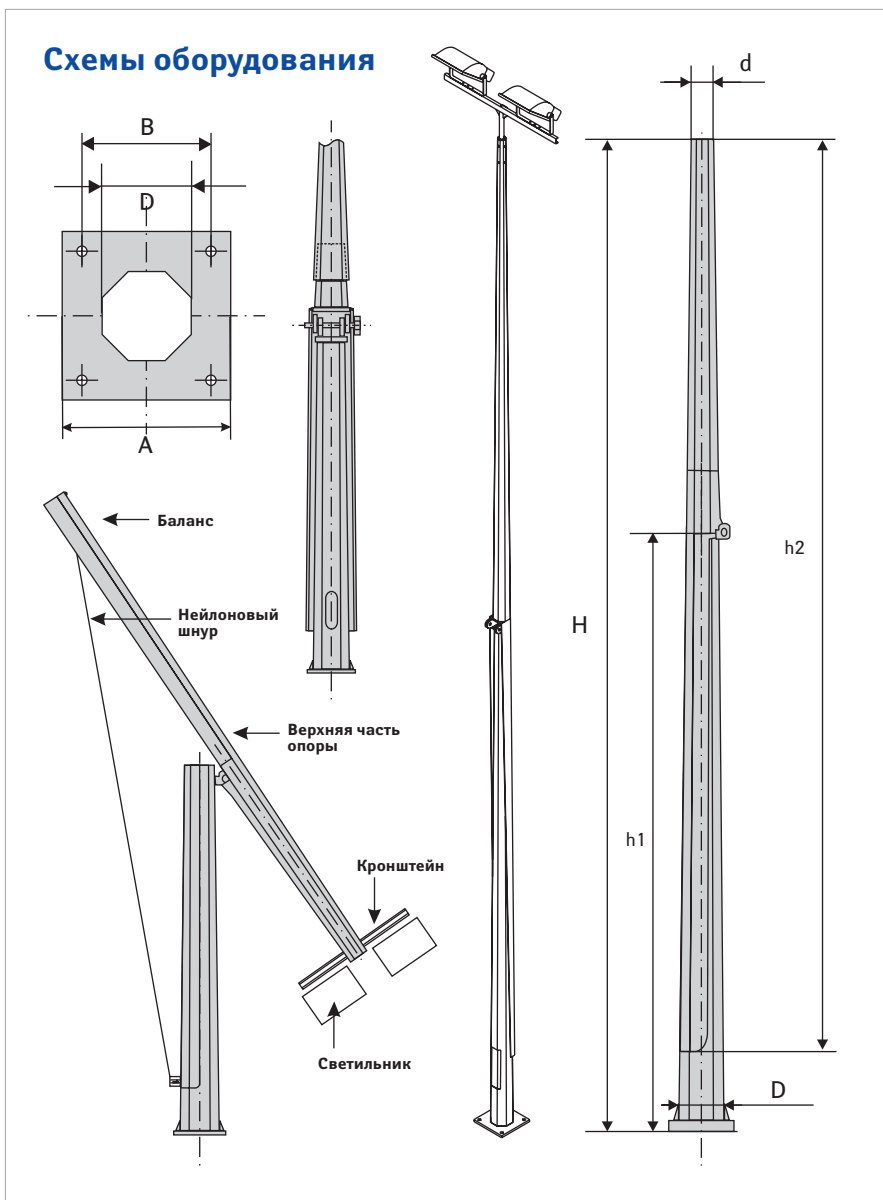
Освещение автомагистралей и автомобильных развязок, больших открытых пространств и территорий с ограниченным доступом к осветительной установке, таких как горнолыжные склоны, теннисные корты, спортивные площадки с дорожным покрытием, поля для гольфа, железнодорожные развязки, сортировочные станции, железнодорожные перроны.



Башкортостан. Горнолыжный комплекс «Кандры-Куль»



### Схемы оборудования



### ОГКС-Н

**H** ВЫСОТА, М