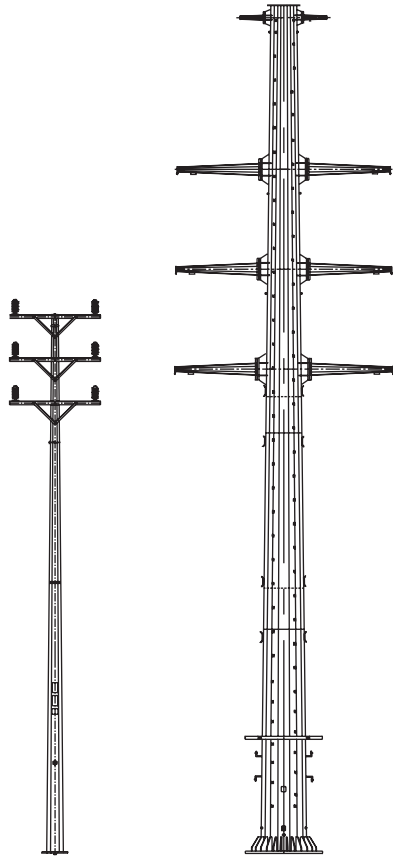


Схемы оборудования



Устройство

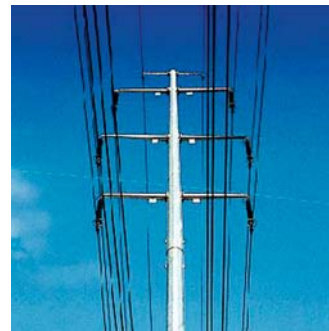
Опоры представляют собой многогранные конические конструкции с траверсами и тросостойками. В отличие от решетчатых опор имеют один несущий нагрузки ствол.

Преимущества

- Простота и удобство монтажа.
- Небольшие габаритные размеры фундамента и соответственно землеотвода под обустройство фундамента.
- Возможность установки опор в городской черте.

Назначение

Устройство линий электропередач 35, 110, 220 кВ.



ОПОРЫ ГРАНЕННЫЕ КОНИЧЕСКИЕ ЛИНИЙ ЭЛЕКТРОПЕРЕДАЧ

СЕРИЯ ОГКЛЭП

