

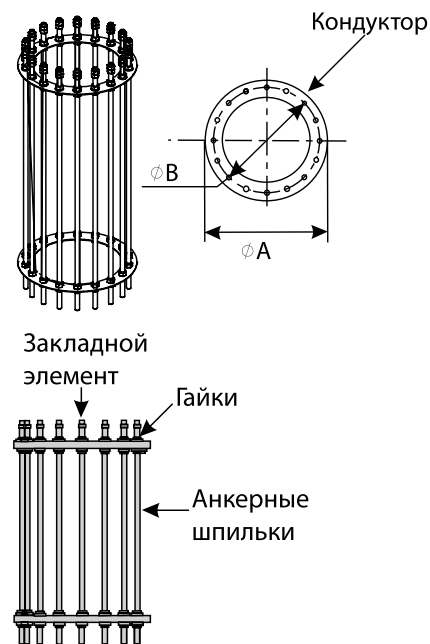
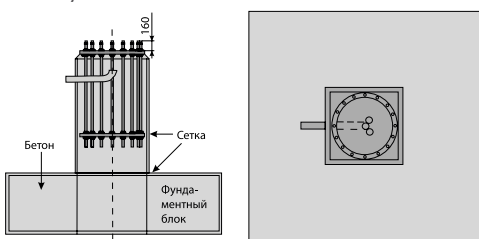


## ПРИМЕНЕНИЕ

Монтажные комплекты (МК) необходимы для обустройства фундамента высокомастовых опор освещения. Тип МК подбирается в зависимости от устанавливаемой опоры и оборудования, от типа грунтов в месте установки объекта с проведением прочностных расчетов всей конструкции.

## УСТРОЙСТВО

В составе комплекта используются шпильки класса прочности до 8.8. В зависимости от климатического исполнения региона эксплуатации подбирается материал шпилек. Шпильки и гайки цинкуются.



## ТЕХНИЧЕСКИЕ ХАРАКТЕРИСТИКИ

Модель	Межцентровое расстояние, мм	Размер анкерной шпильки, мм	Количество шпилек, шт.	Вес, кг
<b>МОНТАЖНЫЕ КОМПЛЕКТЫ ВМО</b>				
МК 640(540)+М30*1300/10	540	М30*1300	10	90
МК 700(600)+М30*1300/10	600	М30*1300	10	90
МК 700(600)+М30*1300/16	600	М30*1300	16	142
МК 750(650)+М30*1300/12	650	М30*1300	12	107
МК 750(650)+М30*1300/16	650	М30*1300	16	143
МК 750(680)+М30*1300/16	680	М30*1300	16	143
МК 800(700)+М30*1600/12	700	М30*1300	12	107
МК 900(810)+М30*1300/16	810	М30*1300	16	143
МК 840(740)+М30*1300/16	740	С30*1300	16	143
МК 900(800)+М36*1600/20	800	М36*1600	20	317
МК 1025(915)+М36*1600/20	915	М36*1600	20	318
МК 990(900)+М36*1600/16	900	М36*1600	16	254
МК 1180(1060)+М36*1600/18	1060	М36*1600	18	282
МК 1100(990)+М36*1600/20	990	М36*1600	20	317
МК 1580(1460)+М36*1600/30	1460	М36*1600	30	509
МК 1050(600)+М42*2000/18	900	М42*2000	18	486
МК 1280(1130)+М42*2000/20	1130	М42*2000	20	542
<b>МОНТАЖНЫЕ КОМПЛЕКТЫ ВМОН</b>				
МК 680(580)+М30*1300/8	580	М30*1300	8	70
МК 700(600)+М30*1300/10	600	М30*1300	10	90
МК 880(770)+М30*1300/16	770	М30*1300	16	143
МК 800(700)+М30*1300/12	700	М30*1300	12	107
МК 800(700)+М30*1300/18	700	М30*1300	18	161
МК 900(760)+М30*1300/18	760	М30*1300	18	161
МК 1100(990)+М30*1300/16	990	М30*1300	16	144
МК 750(650)+М36*1600/16	650	М36*1600	16	254
МК 1100(990)+М36*1600/20	990	М36*1600	20	317
МК 1100(980)+М36*1600/24	980	М36*1600	24	403
МК 1300(1150)+М42*2000/20	1150	М42*2000	20	542
МК 1150(1020)+М42*2000/20	1020	М42*2000	20	540